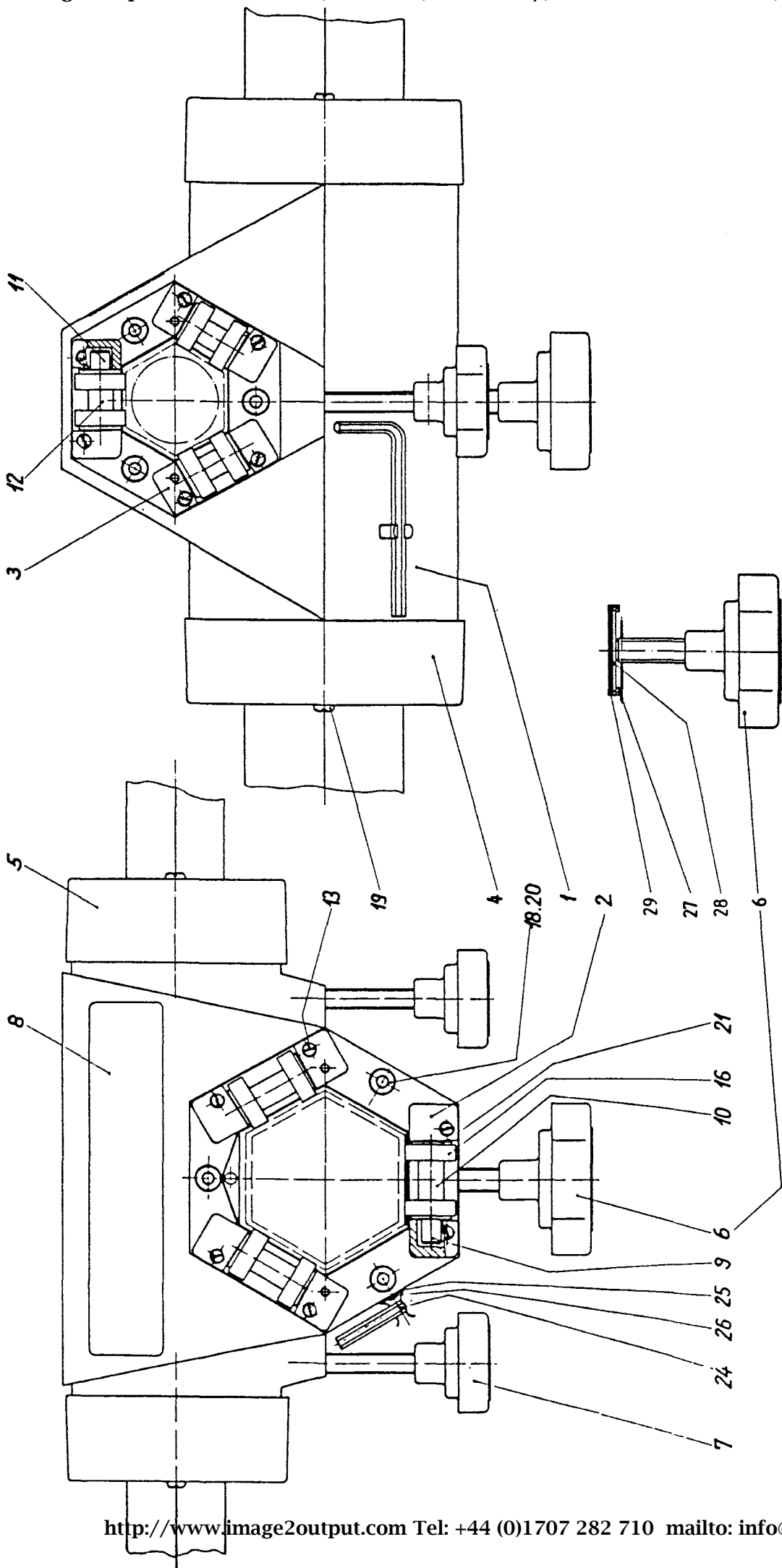


Zusammenstellung		ASAB/ASABA	ASAB/ASABA	
FOR	ASAB/ASABA	1/1	1/1	ASAB/ASABA



Kreuzteil kompl.		ASAB0-01-018	
zu Skizzenbuch			
F 0 BA			
Kreuzteil kompl.			
zu Skizzenbuch			
F 0 BA			
ASAB0-01-018			



**Ersatzteile zu:** Kreuzteil  
**Spare-parts to:** ASABO Cross piece

Pos.	Gegenstand	Item	Code
1	Kreuzteil	Cross piece only	88
1a	Kreuzteil kompl.	Cross piece compl.	97
2	Lagerhalter gross	Bearing holder large	53
3	Lagerhalter klein	Bearing holder small	52
4	Abdeckkappe SW 136 x 43	Cover vert SW 136 x 43	39
5	Abdeckkappe SW 106 x 43	Cover horizontal	39
6	6kt. Griff kompl. kurz	Hex. handle compl. short	43
	inkl. Pos. 27/28/29	incl. Pos. 27/28/29	
7	6kt. Griff kompl. lang	Hex. handle compl. long	40
8	Firmaschild	FOBA name plate	20
9	Lagerwelle	Bearing axle	18
10	Distanzbüchse	Spacer	13
11	Lagerwelle	Bearing axle	18
12	Distanzbüchse	Spacer	13
13	Einstellschraube	Set screw	12
16	Kugellager 6000 ZZ	Ball bearing 6000 ZZ	18
18	Schraube m.l.6kt. M8 x 20	Screw with l.hex. M8 x 20	5
20	Scheibe M8	Washer M8	5
21	Unterlagscheibe	Washer	5
24	6kt. Schlüssel	Allen key	8
25	Federklammer Gr. 6	Key holder	8
26	Blechschaube dm. 2,9	Screw dm. 2,9	5
27	Federklammer	Spring clip	8
28	Druckscheibe	Pressure disc	19
29	Gummiteller	Rubber	15

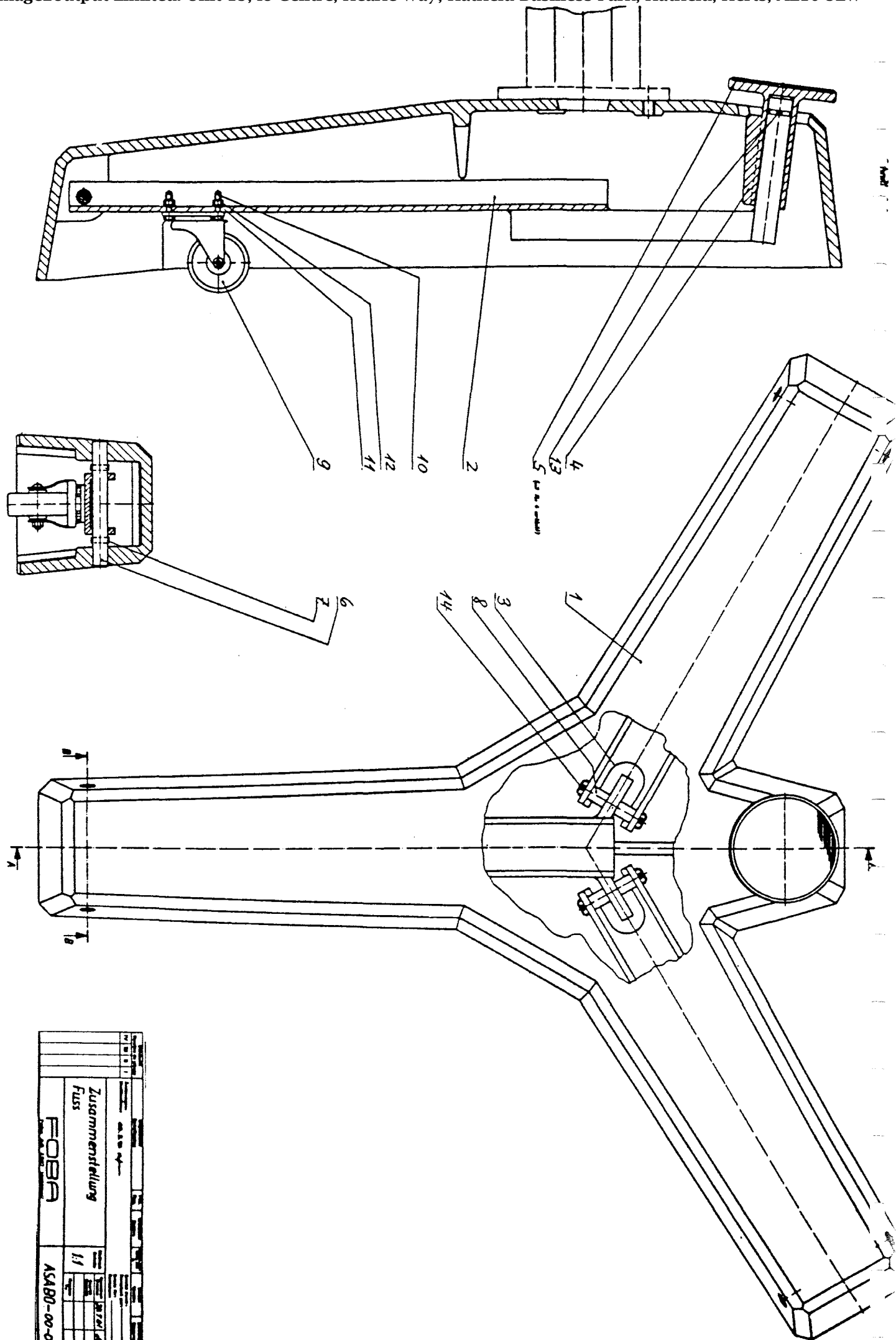
# FOBA

Ersatzteile zu:

Spare-parts to:

ASABA / ASABO

Pos.	Gegenstand	Item	Code
20	Fuss kompl.	Base compl.	102
20	Fuss siehe ASTIO Seite 91	Base see ASTIO Page 91	
45	Pan Head Schraube M5 x 10, sw	Pan head screw M5 x 10	5
49	Arm kompl.	Arm compl.	73
	inkl. je 2 x Pos. 50/51/52	incl. 2 x pos. 50/51/52	
50	Zapfen	Pivot	45
51	Schraube M8 x 10	Screw M8 x 10	5
52	Anschlag	End stop	26
54	Säule für 2,0 m Alu	Column for 2,0 m Alu	87
54 a	Säule für 3,0 m Stahl	Column for 3,0 m Steel	90
55	Seilrollenhalter kompl.	Rope pulley compl.	49
	inkl. Pos. 55/56/57/58/59	incl. pos. 55/56/57/58/59	
56	Seilrolle allein	Rope pulley only	37
57	Schraube M6 x 45	Screw M6 x 45	5
58	Mutter M6	Nut M6	5
59	Federring M6	Spring ring M6	5
60	Abdeckkappe unten	Cover lower	46
61	Abdeckkappe oben	Cover upper	46
62	Gegengewicht kompl.	Counter weight compl.	75
	inkl. Pos. 62 / 64 / 66	incl. pos. 62 / 64 / 66	
65	Seil 2 m	Rope 2 m	23
66	O-Ring	O-Ring	9
67	Schraube M10 x 30	Screw M10 x 30	5
68	Seil 2,5 m	Rope 2,5 m	24
69	Säule 2,5 m Alu	Column 2,5 m Alu	89
70	Skala horizontal + vertikal kompl.	Scale horizontal + vertical compl.	54
	Filz zu ASOBE	Felt close to ASOBE	36



Zusammenstellung		ASABD-00-00	
Fuß		1/1	
FOBA		ASABD-00-00	

# FOBA

Ersatzteile zu:

Fuss

alt

Spare-parts to:

ASABO

Base

old

Pos.	Gegenstand	Item	Code
1	Stativ-Fuss	Base	88
1a	Stativ-Fuss kompl. inkl. Pos. 1 - 14	Base compl. incl. Pos. 1 - 14	96
2	Haupthebel	Operating lever	59
3	Seitenhebel	Cross lever	46
4 / 5	Fusspedal inkl. Gummi	Pedal incl. rubber	37
6	Achse	Axle	18
7	Distanzbüchse	Spacer	8
8	Bolzen	Bolt	14
9	Lenkrolle	Caster	33
10	6kt. Schraube M5 x 20	Hex. screw M5 x 20	5
11	Federring dm. 5,1	Spring washer dm. 5,1	5
12	6kt. Mutter M5	Hex. Nut M5	5
13	Gewindestift M4 x 5	Threaded pin M4 x 5	5
14	Splint dm 2,5 x 25	Pin dm 2,5 x 25	5
	ASABO Fuss neu siehe ASTIO Seite 91		
	ASABO Base new see ASTIO Page 91		